

Mobile Anwendung zur Prozesssteuerung



Mit mobilen Endgeräten komfortabel und sicher auf Prozessdaten zugreifen...

- Kabellose Überwachung der Prozess-Parameter
- Komfortable vor Ort Bedienung aller Reaktoren (Server Client Architektur)
- Plattformunabhängige, Webbrowser basierte Lösung für Tablets & Smartphones
- Kostenreduktion und Platzersparnis, weniger PC's im Labor
- Zentrale Überwachung aller Systeme die z.B. über Nacht laufen
- Zukunftsorientierte Arbeitsplatzlösung der nächsten Generation (Labor der Zukunft)

Stark vereinfacht

RemoteX vereinfacht die Bedienung und Steuerung sämtlicher SYSTAG Lösungen durch die revolutionäre Integration mobiler Endgeräte in die FlexySys Umgebung. Bessere Ausnutzung der Infrastruktur, komfortablere Unterstützung bei der täglichen Aufgabenstellung und eine zentrale Überwachung sämtlicher Systeme sind nur einige der resultierenden Vorteile.

Neueste Technologien

RemoteX kommuniziert mit dem FlexySys Rechner über neueste WLAN-Technologie oder wahlweise über bewährte LAN Anbindung. Höchste Sicherheit ist permanent gewährleistet, da sämtliche Regelfunktionen sowie die Datenerfassung auf dem zentralen FlexySys PC erfolgen. Integriert im FlexySys-Netzwerk erlaubt RemoteX den Fern-Zugriff via VPN.

Komfortables Arbeiten im Alltag

Die Webbrowser basierte RemoteX-Lösung integriert sich nahtlos in den individuellen Workflow. Sämtliche, relevanten Prozessparameter werden per Drag&Drop im übersichtlichen Dashboard zusammengestellt.

Die Übersicht behält man jederzeit durch einfaches „Wischen“ (Swipen) um schnell zwischen den unter-

schiedlichen Plants oder Dashboards zu wechseln. Das intuitiv konfigurierbare On-Line Diagramm erlaubt es, stets den Überblick zu behalten.

Sämtliche Funktionen (Temperierung, Dosierung, Druckregelung usw.) lassen sich über RemoteX auf dem mobilen Endgerät sowohl parametrieren als auch starten oder stoppen.

RemoteX gibt nicht nur Aufschluss über den aktuellen Status laufender Rezepte, sondern erlaubt auch das Selektieren, Starten oder das Unterbrechen von Rezepten.

Bild-Protokollierung

Die in den meisten mobilen Endgeräten integrierte Kamera lässt sich optimal zu Protokollzwecken verwenden. So erstellte Bilder werden experimentenspezifisch archiviert und auf Wunsch mit Kommentaren ergänzt. Ausserdem sind sämtliche Eingriffe lückenlos im E-Journal von FlexySys dokumentiert.

Platz- und Kostenersparnis

Da RemoteX drahtlos und standortunabhängig auf die vorhandenen Reaktoren zugreifen kann, wird die Platzierung des FlexySys-Rechners zweitrangig. Selbst mehrere, unabhängig voneinander betriebene

„Arbeitsplätze“ können so auf einem zentralen Computer vereint werden, was mit einer Kostenreduktion, und zunehmend wichtiger, mit Platzersparnis im Labor einher geht.

Einfache Integration

RemoteX greift mittels Access-Point und WLAN mobil oder über die bewährte Ethernet-Schnittstelle auf das vorhandene FlexySys-Netzwerk zu. Darüber hinaus ist keine zusätzliche IT-Infrastruktur erforderlich.

Single-User / Multi-User

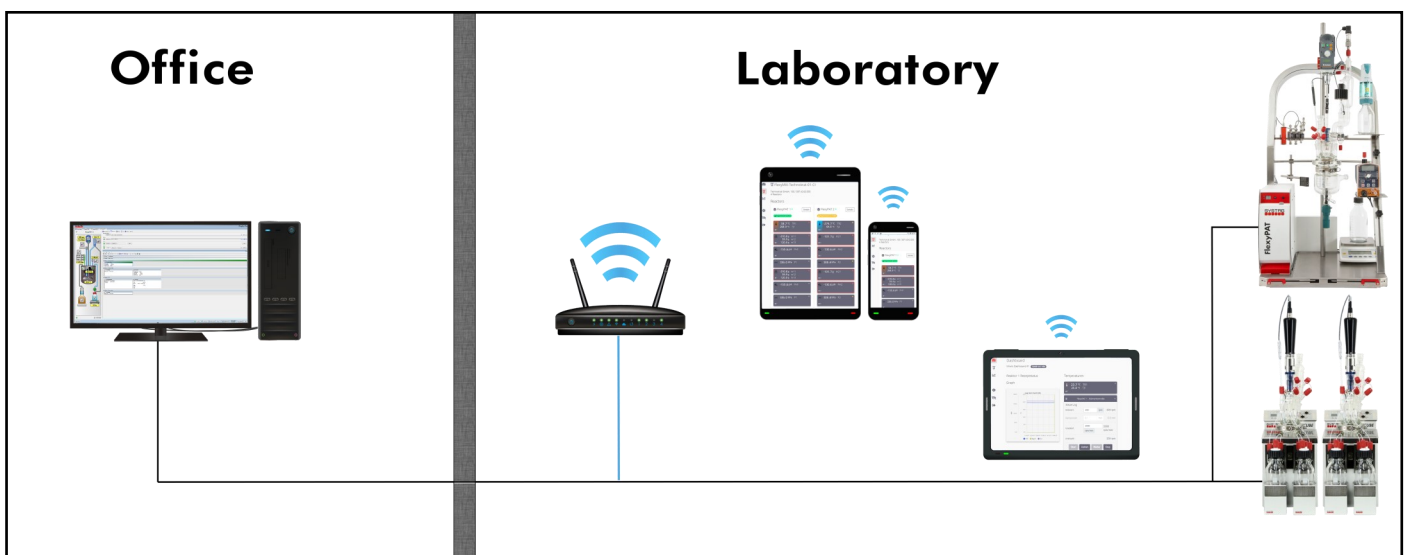
Single-User-Lizenz: Ein mobiles Endgerät steuert sämtliche Reaktoren innerhalb eines FlexySys-Systems.

Multi-User-Lizenz: Mehrere Endgeräte steuern zeitgleich sämtliche Reaktoren innerhalb eines FlexySys-Systems.

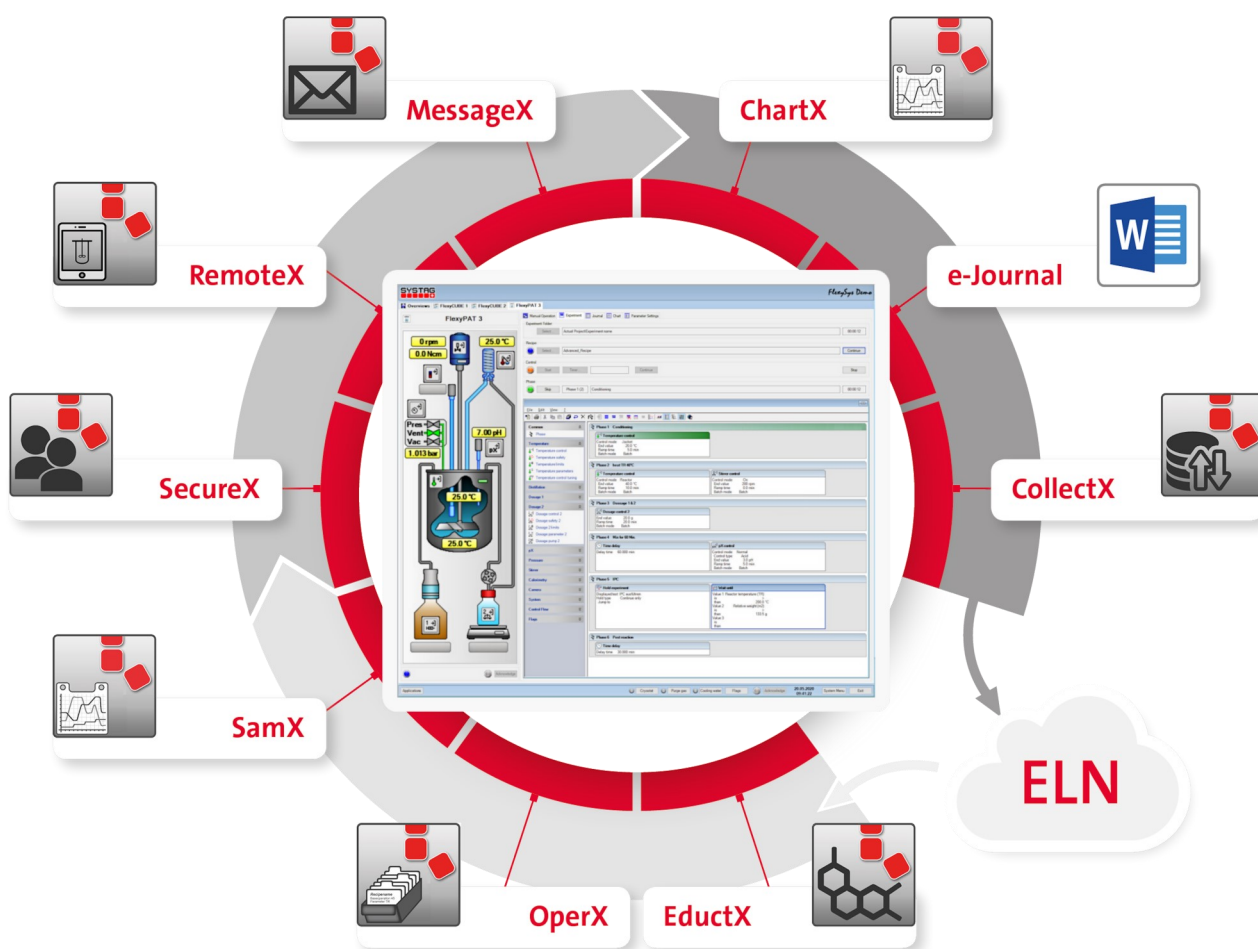
Jederzeit informiert

Mit RemoteX sind Sie nicht nur mobil, sondern auch jederzeit informiert. Definierten Benutzern ermöglichen Sie auch laborübergreifend den Zugriff oder das monitoren sämtlicher Reaktoren.

RemoteX lässt sich auf sämtlichen SYSTAG Applikationen ab Release 3.1 integrieren.



Die modulare Softwareplattform



Preparation of your experiment

- ✔ **EductX:** Automated integration of reactant specific data from an ELN (data base).
- ✔ **OperX:** Create your recipe wherever from you want.
- ✔ **SamX:** Your assistant to switch peripheral devices easily.

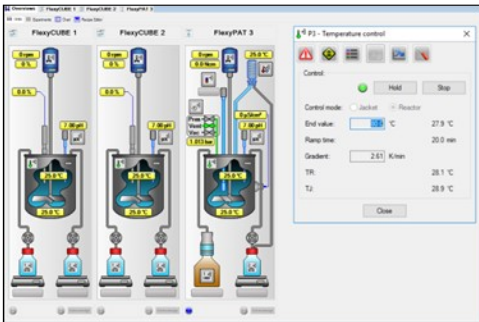
Compliance, comfort and safety

- ✔ **SecureX:** Makes your software GMP compliant (CFR 21 part 11).
- ✔ **RemoteX:** Control your reactor from wherever you want.
- ✔ **MessageX:** Your email alert.

Data Management

- ✔ **ChartX:** Graphical view (trend) of your experiment.
- ✔ **e-Journal:** Automatic generated lab journal of your experiment.
- ✔ **CollectX:** Automatic data transfer to an ELN, LIMS, cloud etc.

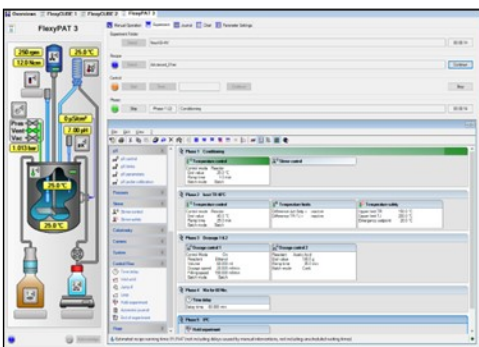
FlexySys - Die modulare Softwareplattform für Ihre Laboranwendung



FlexySys—Einfachheit und Flexibilität durch strukturierte Funktionen

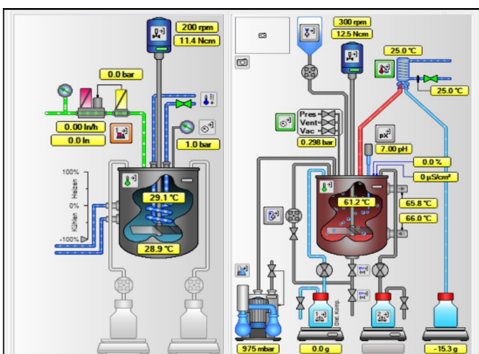
Einfachheit: Durch intuitiv zu bedienende Funktionen können Experimente sicher und ohne grosse Einarbeitung durchgeführt werden.

Flexibilität: Durch eine Vielzahl an standardisierten Funktionen bieten wir Ihnen eine auf Ihren Prozess massgeschneiderte, kundenspezifische Lösung an, damit Sie ihre Arbeit so effizient wie nur möglich erledigen können. Zudem ist die Möglichkeit gegeben, bestehendes Equipment in die Software zu integrieren. Dadurch kann nicht nur Geld eingespart, sondern auch die Verfügbarkeit des Systems erhöht werden.



Effizienz, Sicherheit und Reproduzierbarkeit durch Rezeptsteuerung

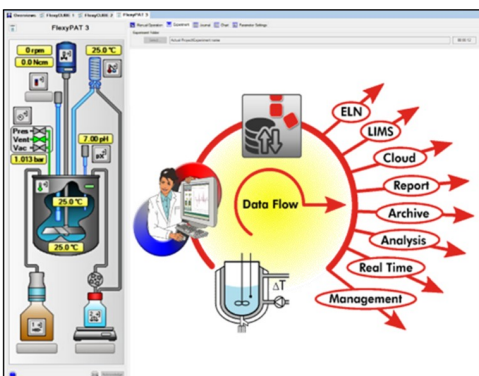
Teilprozesse, wie die Inertisierung, oder auch komplette Experimente lassen sich durch Rezepte reproduzierbar und effizient, selbst unbeaufsichtigt durchführen. Eine maximale Flexibilität ist gewährleistet durch die Kombination von manuellen Eingriffen, vollautomatischem Rezeptbetrieb und der «Edit on the fly» Möglichkeit. Neben allen nötigen Sicherheitslimiten, welche die Anlage umgehend in den vorgängig definierten Sicherheitszustand steuert, sind auch verschiedenste Prozesslimiten definierbar. So zum Beispiel den maximal zulässigen Temperaturanstieg während einer Dosierung.



Kundenspezifische Anpassungen

Die Software lässt sich auf unterschiedlichste Prozesse massschneiden. So können Destillationen, Filtrationen oder Druckregelungen mittels standardisierten Funktionen über die Software automatisiert, Reaktionsenergien gemessen (Kalorimetrie), oder Analysegeräte wie Trübungsmessungen und Particle Size Analyzer implementiert werden.

Kundenspezifische Turn-Key Lösungen, kombiniert mit Dienstleistungen im Bereich des Anlagendesigns sowie der Anlagenqualifizierungen im GMP-Umfeld (IQ/OQ), bieten Investitionsschutz dank modularer Anpassung.



Datenmanagement und eJournal

Während eines Experiments werden alle Ereignisse und Daten automatisch aufgezeichnet. Dies gilt auch für integrierte Analysegeräte. Zudem können sämtliche Daten entlang des Workflows, wie der Menge der manuellen Einwäge von Feststoffen, inkl. Chargennummern von Edukten, über die Software verwaltet werden. Alle Daten und Informationen sind in einem automatisch generierten e-Journal im Word-Format zusammengetragen und lassen sich durch das Add-on „CollectX“ in übergeordneten Daten-Management-Programmen (ELN oder LIMS) zentral archivieren. Die Rückverfolgbarkeit sämtlicher experimentbezogener Daten ist somit sichergestellt und die Datenanalyse auch abteilungsübergreifend gewährleistet.

SYSTAG, System Technik AG

Bahnhofstr. 76 | CH-8803 Rüslikon
 Telefon +41 44 704 54 54 | Fax +41 44 704 54 55
 infos@systag.ch | www.systag.ch

System Technik Deutschland GmbH

Rodheimerstr. 63 | D-61191 Rosbach
 Telefon +49 6003 93 50 50 | Fax +49 6003 93 50 52
 infos@systag-deutschland.de | www.systag.ch