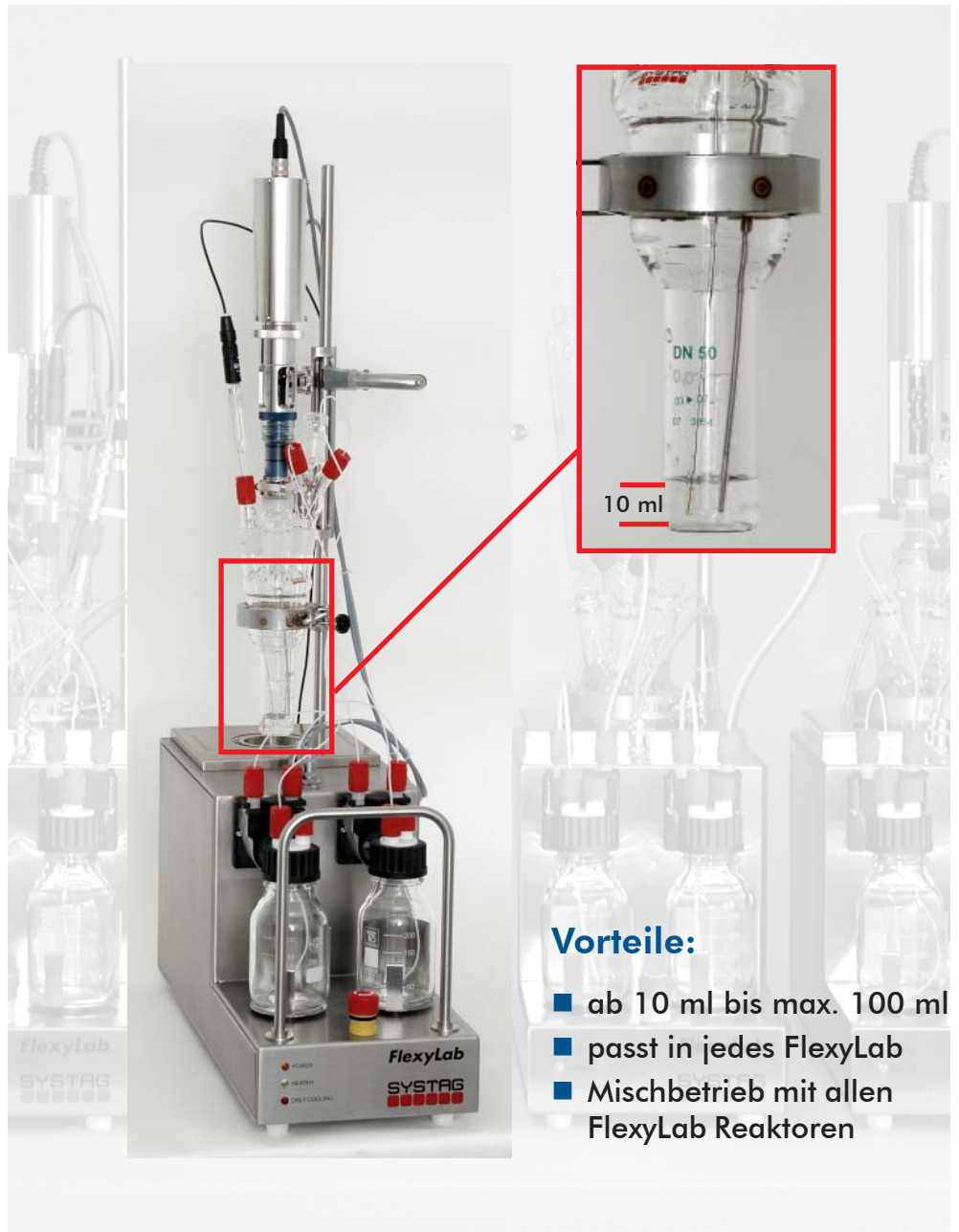


FLEXy-OPTIONEN



FlexyLab

70 ml Glasreaktor



Vorteile:

- ab 10 ml bis max. 100 ml
- passt in jedes FlexyLab
- Mischbetrieb mit allen FlexyLab Reaktoren

70 ml Glasreaktor zu FlexyLab



Bild 1

Glasreaktor 70 ml mit Rührer, rechts Pt-100 und links pH-Probe

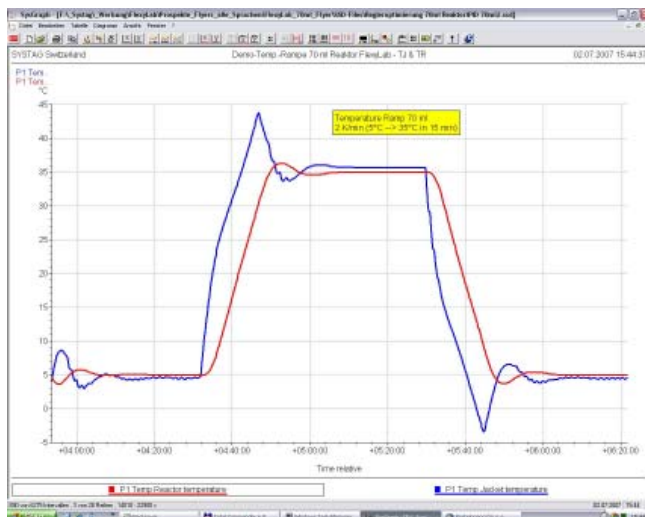


Bild 2

Rampe von 2 K/min von 5°C auf 35°C: Darstellung der Temperaturen von TJ im Mantel (blau) und von TR im 70 ml Reaktor innen (rot)

Übersicht

Dieser 70 ml Reaktor - in Ergänzung zu den 100, 250 und 400 ml Reaktoren - wurde in enger Zusammenarbeit mit unseren Kunden speziell für den erweiterten Einsatz von FlexyLab in der Screening-Phase entwickelt. Dabei standen minimierte Arbeitsvolumen bei gleichzeitig guter Regelqualität mit schnellen Heiz-/Kühlrampen sowie guter Durchmischung im Vordergrund.

Einsatzgebiete

- Lösungsmittel Screening
- Katalysatoren Screening
- Kristallisationsversuche
- Chemische Vorversuche

Wichtigste Merkmale

- Gute Materialverträglichkeit
- Minimales Startvolumen von nur 10 ml für die Funktion Rühren sowie Temperatur- und pH-Regelung
- Grosser Volumenarbeitsbereich von 10 ml bis 70 ml, im konischen Bereich bis max. 100 ml
- Optimale Wärmeübertragung erlaubt Heiz-/Kühlrampen bis max. 5 K/min
- Rührer in Glas oder Hastelloy verfügbar
- Braucht keine neue Software
- Komplette Nutzung der vorhandenen Infrastruktur möglich

Zusammenfassung

- Schnelles und einfaches Ausrüsten einzelner oder aller bestehenden FlexyLab-Einheiten möglich
- Erweitert damit neu den Einsatz von FlexyLab auch für Screening Aufgaben
- Volle funktionelle Möglichkeiten bei limitierter Materialverfügbarkeit
- Schneller Reaktorwechsel, auch schnelle Entleerung, dank Arbeitsweise ohne Oel
- Einfache Reinigung
- Robuste Bauweise
- Start- zu Maximal-Volumen 1:10
- Der Reaktorgeometrie angepasste Sensoren für Temperatur und pH